

110 學年度 大學入學美術術科考試試題

科目：美術鑑賞

注意事項：

- 一、本試題紙上請勿作答。
- 二、答案請劃記在電腦答案卡上。
- 三、本試題紙與電腦答案卡應一併繳回，否則依考試規定扣分。
- 四、電腦答案卡條碼部分不得污損，否則無效。

日期：110 年 1 月 30 日

時間：14：00 ~ 15：00

【說明】：所有題目均為單選題，每題 2 分，答錯不倒扣。

1. 收藏於臺灣史前博物館之國寶《人獸形玉玦》(右圖)，下列描述何者不正確？

- A. 為臺灣史前時代典型的代表器具 B. 為片狀鏤雕玉器
C. 為青銅禮器 D. 為「雙人頂獸」造形



2. 臺灣的前輩藝術家中，常以臺灣原住民及水牛等題材從事創作，如《水牛群像》(右圖)，此為下列哪一位藝術家的作品？

- A. 黃清呈 B. 陳夏雨 C. 蒲添生 D. 黃土水



3. 長期關注於原住民議題的日籍畫家，1932 年入選第六回臺灣美術展覽《母》(右圖)，以 1931 年霧社事件為背景，引人省思，這是哪一位藝術家的作品？

- A. 石川欽一郎 B. 鹽月桃甫 C. 鄉原古統 D. 木下靜涯



4. 1926 年以《嘉義街外》(右圖)入選日本帝展，為臺籍入選帝展西畫部的第一人，因二二八事件逝世之藝術家為哪一位？

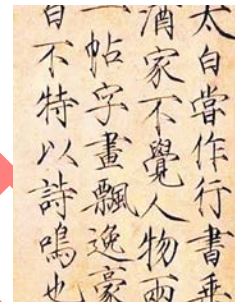
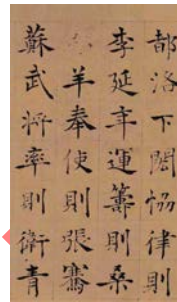
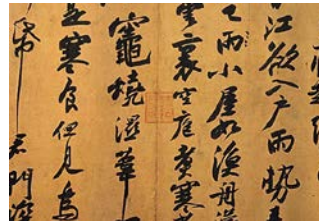
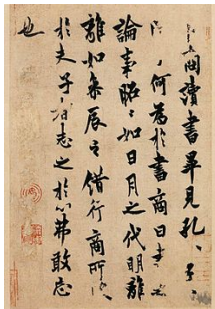
- A. 李石樵 B. 洪瑞麟 C. 陳澄波 D. 廖繼春



11. 國立故宮博物院收藏的商周青銅器中，器型簡樸，字體結構嚴謹，文風古雅，銘文最長的是哪一件文物？

- A. 毛公鼎 B. 宗周鍾 C. 頌壺 D. 散氏盤

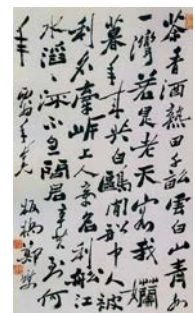
12. 宋徽宗書法以「瘦金體」聞名，這種書風源於唐代，筆畫細瘦，強化運轉、提頓等部分，作品給人勁挺、細瘦及秀美的感受，以下何者為其作品？



- A. B. C. D.

13. 鄭燮《自書詩》(右圖)收藏於上海博物館，書法自成一格，字體夾雜篆、隸與楷書，並融入蘭、竹畫法，世稱這種特殊的書體為何？

- A. 板橋體 B. 瘦金體 C. 印刷體 D. 仿宋體



14. 丁敬《豆花邨裡草蟲啼》(右圖)，印章表面上印文成凸起狀，蘸紅色印泥，鈐在白紙上為紅色，此類印章稱為？

- A. 陰文印 B. 洋文印 C. 白文印 D. 朱文印



15. 他曾提出「超扁平」(superflat)的觀點來諷刺大眾文化愈發膚淺的趨勢，請問右圖是哪一位日本藝術家的作品？

- A. 村上隆 B. 宮崎駿 C. 草間彌生 D. 野口勇



16. 繪畫在中國文化傳統中常代表人生境界、生活理想或是個人情操。請問代表君子德性的「歲寒三友」指的是什麼？

- A. 梅、蘭、竹 B. 松、竹、梅 C. 菊、竹、蘭 D. 松、蘭、竹

17. 設計台中國家歌劇院（右圖）的知名日本建築師是以下哪一位？

- A. 安藤忠雄 B. 藤森照信 C. 伊東豐雄 D. 隈研吾



18. 關於「美學經濟」的描述，下列何者為非？

- A. 美力世代的現象 B. 文化創意產業 C. 藝術與生活科技的結合 D. 與產業發展無關

19. 對於「包浩斯（Bauhaus）」的描述，下列何者為非？

- A. 是一所設計學院 B. 位於法國
C. 葛羅佩斯（Walter Gropius）所創 D. 是一種建築流派與風格的統稱

20. 下面哪一棟建築不是華裔建築大師貝聿銘的設計作品？

- A. 日本美秀博物館 B. 中國蘇州博物館
C. 臺灣東海大學路思義教堂 D. 臺灣亞洲大學美術館

21. 對於「枯山水」的描述，下列何者為非？

- A. 風景中了無生機 B. 一種禪宗美學
C. 日本園林的一種形式 D. 石頭通常代表山岳

22. 對於「金碧山水」的描述，下列何者為非？

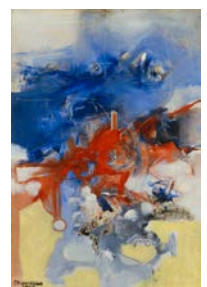
- A. 一種表現盛唐輝煌國勢的風格 B. 代表藝術家為大小李將軍
C. 《明皇幸蜀圖》乃此一風格 D. 以畫聖吳道子為代表人物

23. 布袋戲早在 1962 年就首次登上臺灣的電視台，當時由李天祿的亦宛然掌中劇團所演出，此首部戲的名稱為何？

- A. 西遊記 B. 三國志 C. 雲州大儒俠 D. 聖石傳說

24. 早年曾留學日本，被稱為「台灣現代繪畫之父」。228 事件後避居彰化，在彰化女中任教 22 年，深深影響臺灣抽象畫家與畫會，右圖為該藝術家之作品，這位重要的畫壇導師是哪一位？

- A. 趙無極 B. 李仲生 C. 劉國松 D. 朱德群



25. 對於「微電影」的描述，下列何者正確？

- A. 是指長度較短，且製作方式與電影相似的作品 B. 是一種行銷的手段
C. 可以由幾部影片串聯成系列作品 D. 以上皆對

26. 環境藝術以大地為創作媒介，強調環境議題與生態的關懷。2015 年底，曾利用 400 萬個寶特瓶，在基隆擁恆文創園區的草原，打造荷蘭大師梵谷作品意象的「星空草原」是以下哪一位臺灣藝術家？

- A. 王振璋 B. 吳瑪俐 C. 林純用 D. 陳聖文

27. 以下哪一件作品符合西方藝術史中所謂「矯飾主義 (Mannerism)」的風格？



- A. B. C. D.

28. 曾多次至臺灣任教，是臺灣近代西洋美術的啟蒙者，同時也是台灣學校美術教育開創者的日本畫家是哪一位？

- A. 橫山大觀 B. 東山魁夷 C. 安井曾太郎 D. 石川欽一郎

29. 《天文台時間—愛人》(Observatory Time - The Lovers, 1936) (下圖) 是一件對攝影和設計影響深遠的作品，這是哪一位超現實主義畫家的作品？

- A. 達利 (Salvador Dalí)
B. 恩斯特 (Max Ernst)
C. 馬格利特 (René Magritte)
D. 曼雷 (Man Ray)



30. 《我買故我在》(I Shop, Therefore I Am) (右圖) 在黑白照片上使用紅底白字的商標式用語，以諷刺消費主義，這是哪一位當代藝術家的作品？

- A. 傑夫·昆斯 (Jeff Koons) B. 芭芭拉·克魯格 (Barbara Kruger)
C. 勞森伯格 (Robert Rauschenberg) D. 安迪·沃荷 (Andy Warhol)



31. 國立台灣美術館收藏的水墨作品《蘭石》(右圖)，是臺灣書畫史上的「板橋林家三先生」中哪一位書畫家的代表作？

- A. 呂世宜
- B. 葉化成
- C. 謝琯樵
- D. 林本源



32. 1893年起，由蒂芙尼 (Louis Comfort Tiffany) 所推出的彩色玻璃蒂芙尼燈 (Tiffany Lamp)，百年來已經成為設計工藝的經典，它是哪一種設計藝術風格的代表作？

- A. 美術工藝運動 (Arts & Crafts Movement)
- B. 新藝術 (Art Nouveau)
- C. 裝飾藝術 (Art Deco)
- D. 包浩斯 (Bauhaus)



33. 唐代朱景玄在《唐朝名畫錄》中，將吳道子到張志和共一百二十四位畫家的作品，按照繪畫藝術品級區分為四品，請問這四品的名稱為？

- A. 神、妙、奇、巧
- B. 氣、韻、筆、墨
- C. 詩、文、書、畫
- D. 神、妙、能、逸

34. 已被選為世界遺產的古根漢美術館 (The Solomon R. Guggenheim Museum) 是紐約市最著名的美術館之一，並以其螺旋外型著稱 (右圖)，這是哪一位建築大師的作品？

- A. 萊特 (Frank Lloyd Wright)
- B. 貝聿銘 (I. M. Pei)
- C. 柯比意 (Le Corbusier)
- D. 路易·康 (Louis Kahn)

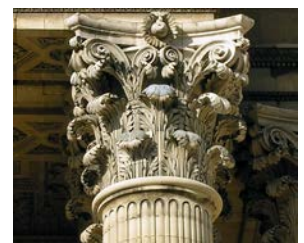


35. 在日本大量印刷傳播的浮世繪，其製作方法屬於哪一種版畫原理？

- A. 凹版印刷
- B. 凸版印刷
- C. 平版印刷
- D. 孔版印刷

36. 羅馬萬神殿山形牆下的巨大列柱，若由其柱頭來判斷 (右圖)，屬於哪一種古典柱式？

- A. 多立克柱式
- B. 愛歐尼亞柱式
- C. 柯林斯柱式
- D. 托斯坎柱式



37. 古埃及藝術具有獨特的區域特色與時代風貌，常是為了統治者需求而創作，在題材與手法上必須遵循嚴格的基本法則，以雕塑為例，最重要的法則是什麼？

- A. 正面性法則
- B. 側面性法則
- C. 背面性法則
- D. 多視角法則

38. 1970 年在美國科羅拉多州設立的《山谷簾幕》(右圖)，以巨大的人造景觀引發注意力和環境議題的討論，這是誰的作品？



- A. 高沃爾思 (Andy Goldsworthy)
- B. 席格爾 (George Segal)
- C. 史密斯遜 (Robert Smithson)
- D. 克里斯托和珍妮·克勞德 (Christo and Jeanne-Claude)

39. 右圖是由青銅、不銹鋼和大理石所完成的雕塑《Maman》，是世界上最大的雕塑之一，請問作者是哪一位當代藝術家？



- A. 伊薩·根澤肯 (Isa Genzken)
- B. 路易絲·布儒瓦 (Louise Bourgeois)
- C. 艾娃·海瑟 (Eva Hesse)
- D. 妮基·桑法勒 (Niki de Saint Phalle)

40. 這件銅雕作品《指著前方的人》(L'Homme au doigt) (右圖) 以瘦長粗糙的軀體展露人類孤獨的處境，創作者是誰？

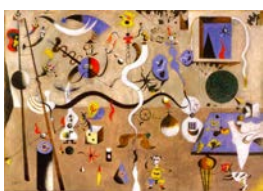


- A. 布朗庫西 (Constantin Brancusi)
- B. 賈科梅蒂 (Alberto Giacometti)
- C. 芭芭拉·赫普沃斯 (Barbara Hepworth)
- D. 亨利·摩爾 (Henry Moore)

41. 二十世紀初，法國藝術家杜象 (Marcel Duchamp) 質疑西方美術既定的藝術標準，以激進的觀念和手法攪動當時的藝術世界，並在六〇年代以後成為當代觀念藝術的先驅，以下何者與杜象的藝術理念無關？

- A. 反藝術
- B. 反形式
- C. 反人體
- D. 現成物

42. 康丁斯基有「抽象繪畫之父」之稱，以下哪一張畫作是他運用點、線、面概念所完成的抽象作品？



A.

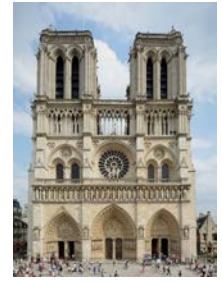
B.

C.

D.

43. 近年發生火災的巴黎聖母院（右圖），曾為法國大文豪雨果的世界名著《鐘樓怪人》之故事背景，這是哪一種建築風格的代表作？

- A. 古典風格 B. 仿羅馬式風格 C. 哥德式風格 D. 圓頂式風格



44. 2020 年底，由英國、哥倫比亞所組成的考古團隊，在下列哪一個區域發現了冰河時期的巨型岩石壁畫，揭開一萬兩千年前滅絕的動物原貌？

- A. 埃及金字塔 B. 亞馬遜雨林 C. 美國大峽谷國家公園 D. 蒙古戈壁大沙漠

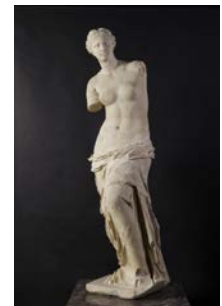
45. 普普藝術盛行於第二次世界大戰之後，影響當代藝術觀念甚鉅，下列哪一件作品不屬於普普藝術風格？



- A. B. C. D.

46. 「美」的原理原則，也稱為「美的形式原理」或「形式的原理原則」，是西方美術發展出來的概念，以做為審美或創作時的參考。古希臘最知名的雕塑之一《維納斯雕像》現收藏於巴黎羅浮宮（右圖），其最顯著的形式原則為下列哪一個？

- A. 對比 B. 對稱 C. 比例 D. 反覆



47. 台灣原住民生活在大自然的懷抱中，生活方式常採「就地取材」的思維以因應環境條件，例如住屋的建材與形式，不同部落各有其考量。位在蘭嶼的達悟族最常建蓋的住屋形式是以下哪一種？

- A. 水上屋 B. 石板屋 C. 茅草屋 D. 地下屋

48. 版畫作品上除了常有的藝術家簽名與作品名稱之外，有一組數字如「35/120」，其中 35 代表什麼意義？

- A. 版畫的尺寸 B. 製作的年代 C. 印製總份數 D. 印製次數編號

49. 「樸素藝術」指創作者無師自通，不受學院美術法則的束縛，作品形式大都天真純樸，反映個人內心的精神意象或生活經驗。下列何者不屬於樸素藝術作品？



A.



B.



C.



D.

50. 石鼓文是指刻於「石鼓」的石刻文字，因石墩形狀似鼓。又稱為「獵碣」，記錄天子出遊及狩獵的情景，以下何者屬於石鼓文？



A.



B.



C.



D.