

111 學年度大學音樂術科考試樂理題目卷

請一律於答案卷上作答

一、和聲題 以下列數字低音，完成混聲四部和聲，並標示調性及和絃級數或功能代號。20%

請於答案卷上作答

二、和絃結構辨認 請寫出下列和絃及其轉位之名稱。10%

例： 1. 2. 3. 4. 5.

大三和絃原位

三、音程辨認

下方譜例中，以圓圈標記的五處，寫出兩音之間完整的音程名稱，複音程以單音程作答。(題 1-5) 10%

四、音階 以指定音高為主音、結音或起音，寫出指定音階或調式，不寫調號，以臨時記號作答。10%

1. 大音階 (上行)
2. 徵調式五聲音階 (上行)
3. 全音音階 (上行)
4. 多里安 (Dorian) 教會調式 (上行)
5. 曲調小音階 (上下行)

五、移調與移調樂器 10%

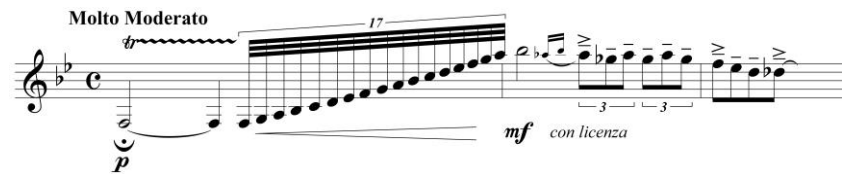
右列譜例為小提琴與 F 調法國號二重奏演奏用譜，若上聲部交由降 B 調單簧管、下聲部交由中提琴演奏，應如何記譜？(調號不可省略)

Violin

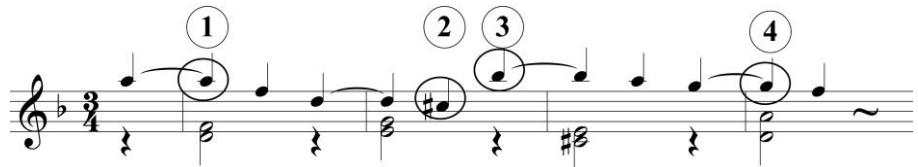
Horn in F

六、選擇題 40%

- 南管樂器中二絃，是屬於「八音」之哪一類？ ①絲類 ②竹類 ③土類 ④革類。
- 承上題，「南管」列入聯合國教科文組織人類無形文化遺產（UNESCO）是哪一年？
①1989 ②1999 ③2009 ④2019 年。
- 承上題，下列哪個樂器非南管上四管樂器？ ①琵琶 ②三絃 ③洞簫 ④古琴。
- 〈祈禱小米豐收歌〉（Pasibutbut）為下列哪一族的代表歌曲？
①布農族 ②魯凱族 ③阿美族 ④賽夏族。
- 下列曲種的發源地，何者正確？
①「能樂」-日本 ②「甘美朗」-印度 ③「探戈」-義大利 ④「木卡姆」-美國。
- 下列哪一首樂曲以李白的詩，作為創作歌曲的藍本？ ①威爾第的〈飲酒歌〉
②普契尼的〈親愛的父親〉 ③馬勒的〈大地之歌〉 ④史麥塔納的〈我的祖國〉。
- 歷經漫長的「黑死病」疫情後，歐洲迎來了「再生」的文藝復興時期。請問這時期的音樂特徵，下列敘述何者有誤？ ①無伴奏合唱曲 ②使用調式音階 ③使用數字低音 ④複音音樂。
- 下列何者非移調樂器？ ①法國號 ②雙簧管 ③薩克斯風 ④中音長笛。
- 右列譜例為下列哪一位美國籍作曲家的作品？
①凱基（J. Cage） ②賴克（S. Reich）
③蓋西文（G. Gershwin） ④葛拉斯（P. Glass）。



- 承上題，該作品融合古典與下列何者風格元素？ ①爵士 ②嘻哈 ③電子舞曲 ④鄉村音樂。
- 下列速度術語，何者比 Moderato 慢？ ①Presto ②Allegretto ③Allegro ④Andantino。
- 譜例中圈選處何者為掛留音？



- 下列歌劇 A.〈崔斯坦與伊索德〉 B.〈奧菲歐〉 C.〈伍采克〉 D.〈魔彈射手〉，請依創作年代先後排序，應為 ①ABCD ②DCBA ③CADB ④BDAC。
- 右列譜例取材自？
①崑曲 ②京劇 ③客家山歌 ④歌仔戲。
- 承上題，如以 $\square = 60$ 演奏，其演奏時間為？ ①56 ②60 ③64 ④68 秒。



右列譜例為巴赫（J.S. Bach）之聖詠作品片段，請回答第 16 至第 18 題：



- 有關此作曲家敘述，下列何者正確？ ①法國人 ②浪漫時期作曲家 ③〈水上音樂〉的作曲家
④與韓德爾（G. F. Händel）、史卡拉第（D. Scarlatti）同年出生。
- 「聖詠」是寫給何種編制的作品？ ①合唱 ②大提琴無伴奏 ③木管五重奏 ④鋼琴三重奏。
- 樂譜中，最上聲部/最下聲部使用音階組合為？ ①五聲音階/全音階 ②全音階/半音階
③半音階/全音階 ④全音階/多里安調式。
- 關於作曲家與作品之配對，下列何者正確？ ①呂泉生〈紅薔薇〉 ②鄧雨賢〈望春風〉
③郭芝苑〈阮若打開心內的門窗〉 ④江文也〈楓橋夜泊〉。
- 在管絃樂總譜中，下列何樂器不會放在絃樂與銅管之間？ ①定音鼓 ②低音管 ③女高音 ④豎琴。