

# 111 學年度 大學入學美術術科考試試題

科目：美術鑑賞	注意事項： 一、本試題紙上請勿作答。 二、答案請劃記在電腦答案卡上。 三、 <u>本試題紙與電腦答案卡應一併繳回，否則依考試規定扣分。</u> 四、電腦答案卡條碼部分不得污損，否則無效。
日期：111 年 2 月 18 日	
時間：14：00～15：00	

**【說明】：所有題目均為單選題，每題 2 分，答錯不倒扣。**

1. 臺灣蘭嶼的原住民族，舊稱雅美族，現在也稱達悟族，擅長造舟捕魚，請問他們的舟船名稱是：

- A. 戎克船 B. 獨木舟 C. 龍舟 D. 拼板舟

2. 魯凱族人佩戴何種自然物作為身份地位的象徵？

- A. 百合花 B. 玫瑰花 C. 菊花 D. 櫻花

3. 「交趾陶」是清領時期傳進臺灣的陶瓷藝術，目前臺南學甲慈濟宮設置有「葉王交趾陶文化館」，請問交趾陶源自哪裡？

- A. 越南 B. 印度 C. 泰國 D. 中國

4. 清初臺灣書家的大字榜書中，最具代表性的「閩習」美學風格作品《雙鵝入群展啼鳴》草書(右圖)是哪一位書畫家所作？

- A. 吳鴻業 B. 王獻琛 C. 林朝英 D. 林覺



5. 文化部典藏的《甘露水》(右圖)是臺灣首件等身高的現代大理石雕刻作品且是第一件女性裸體雕刻。這是哪一位藝術家的作品？

- A. 蒲添生 B. 陳夏雨 C. 黃土水 D. 陳庭詩



6. 1938 年以《遊戲》(右圖)獲得第一回府展東洋畫部總督府獎的臺灣前輩藝術家是誰？

- A. 陳進 B. 林之助 C. 郭雪湖 D. 薛萬棟



7. 畫家以全家福為主題，創作於上海的《我的家庭》(右圖)。這是哪一位臺灣藝術家？

A. 倪蔣懷 B. 陳澄波 C. 劉錦堂 D. 楊三郎



8. 日治時期臺灣尚無製作瓷磚的條件，因此由日本引進瓷磚，迄今可在臺灣與金門古厝及廟宇建築見到(右圖)，這種瓷磚是？

A. 馬賽克磚 B. 二丁掛 C. 馬約利卡磚 D. 板岩磚



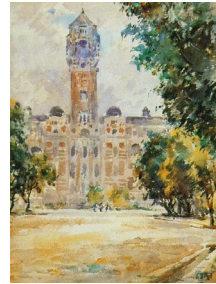
9. 國立臺灣博物館建築採用歐洲博物館常見之新古典主義風格，專為儀式性紀念目的而設計的大廳，環繞著32根立柱(右圖)，從柱頭的葉蕝與漩渦裝飾可以判斷其採用哪一種古典柱式？

A. 多立克柱式 (Doric Order) B. 愛奧尼柱式 (Ionic Order)  
C. 科林斯柱式 (Corinthian Order) D. 複合式柱式 (Composite Order)



10. 日治時期曾兩度來臺，任教於國語學校、臺北師範，成為臺灣第一代西畫家最重要的啟蒙老師，作品具有一貫淡雅柔和的英國水彩畫風格(右圖)，這位藝術家是？

A. 鹽月桃甫 B. 鄉原古統 C. 木下靜涯 D. 石川欽一郎



11. 《南街殷賑》描寫大稻埕的繁榮(右圖)，這是日治時期哪一位臺灣畫家的作品？

A. 呂鐵州 B. 蔡雪溪 C. 郭雪湖 D. 楊三郎



12. 《合奏》(右圖)於1934年入選日本第15屆帝展，作者是哪一位女性藝術家？

A. 黃荷華 B. 黃早早 C. 陳進 D. 陳碧女



13. 《蓮池》(右圖)收藏於國立臺灣美術館，描寫嘉義市郊牛稠山的蓮池，是哪一位藝術家的作品？

A. 林玉山 B. 藍蔭鼎 C. 陳植棋 D. 林柏壽



14. 《田園樂》(右圖) 這幅油畫，既呈現出藝術家從現實中探索藝術的成效，另一方面也委婉的對社會政治與經濟環境進行宣告。這是哪一位臺灣前輩畫家的作品？

A. 李梅樹 B. 李澤藩 C. 李石樵 D. 李錫奇



15. 哪一位臺灣畫家致力於三峽祖師廟修復，繪畫多以照片為基礎(右圖)，但又透過繪畫重組照片中原有的場景？

A. 洪瑞麟 B. 陳澄波 C. 李梅樹 D. 郭柏川



16. 1949 年以後渡海來臺的書畫家中，哪一位擅長以「鍾馗戲鬼」做為主題 (右圖)，既諷刺時代也自我解嘲？

A. 劉海粟 B. 陳之佛 C. 溥心畬 D. 黃賓虹



17. 1950 年代臺灣開始出現抽象繪畫運動，以下哪位藝術家被視為是「東方畫會」藝術思想的啟蒙者？

A. 席德進 B. 李仲生 C. 王攀元 D. 孫多慈

18. 1980 年代中，以準確的形象描繪力和水彩渲染技巧為基礎，描繪出臺灣風景氤氳之美的藝術家是哪一位(右圖)？

A. 席德進 B. 張萬傳 C. 楊三郎 D. 李仲生



19. 《單鞭下勢》(右圖)是「太極系列」最著名的作品之一，堪稱臺灣現代雕塑經典之作，這是哪一位雕塑家的作品？

A. 黃土水 B. 楊英風 C. 朱銘 D. 丘雲



20. 臺灣自清代就有民俗版畫，二次戰後藝術版畫日益蓬勃，請問 1970 年代將絲網版畫(silkscreen)引進臺灣而被譽為「臺灣現代版畫之父」的藝術家是哪一位？

A. 楊英風 B. 陳庭詩 C. 吳昊 D. 廖修平

21. 《侍女》(右圖)是西洋美術史上的重要作品，長期以來也是西方繪畫中經歷最多分析與研究的作品之一，這是哪一位藝術家的作品？

A. 維拉斯奎茲(Diego Velazquez)  
B. 卡拉瓦喬(Caravaggio)  
C. 魯本斯(Peter Paul Rubens)  
D. 華鐸(Jean-Antoine Watteau)



22. 以下哪一位畫家不是巴洛克時期的藝術家？

A. 維拉斯奎茲(Diego Velazquez)    B. 卡拉瓦喬(Caravaggio)  
C. 魯本斯(Peter Paul Rubens)        D. 安格爾(Jean-Auguste-Dominique Ingres)

23. 紀念 1830 年法國七月革命所作的《自由領導人民》(右圖)，如今已成為法蘭西民族精神的代表。這是哪一位浪漫派畫家的作品？

A. 布雷克(William Blake)  
B. 德拉克洛瓦(Eugène Delacroix)  
C. 康斯塔伯(John Constable)  
D. 弗里德里希 Caspar David Friedrich



24. 新古典主義代表作《荷拉斯兄弟之誓》(右圖)畫於法國大革命前，作品構圖遵循嚴謹的比例形式，內容則宣揚愛國主義的莊嚴性。這是哪一位藝術家的作品？

A. 普桑(Nicolas Poussin)  
B. 安格爾(Jean Auguste Dominique Ingres)  
C. 卡諾瓦(Antonio Canova)  
D. 大衛(Jacques-Louis David)



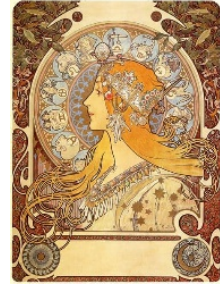
25. 英國工藝與美術運動大師莫里斯(William Morris)所設計的這款印花(右圖)，其圖形構成方式被稱為？

A. 二方連續                      B. 四方連續  
C. 單方連續                      D. 八方連續



26. 慕夏(Alfons Maria Mucha)創作的海報與飾板(右圖)，優雅甜美，深受觀眾喜愛。請問他的畫風可以被歸隸於哪一個風格流派？

- A. 新藝術運動
- B. 風格派
- C. 裝飾藝術
- D. 美術與工藝運動



27. 荷蘭風格派運動(De Stijl)成員，以純抽象、幾何形狀和原色進行造形。其中以《紅藍椅》(右圖)設計著稱的是哪一位藝術家？

- A. 蒙德里安(Piet Mondrian)
- B. 杜斯伯格(Theo van Doesburg)
- C. 保羅·克利(Paul Klee)
- D. 里特費爾德(Gerrit T. Rietveld)



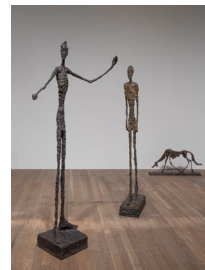
28. 《空間之鳥》(右圖)以純粹簡約的抽象造形，展現了現代主義雕塑的經典面貌。是哪一位雕塑家的作品？

- A. 羅丹(Auguste Rodin)
- B. 赫普沃斯(Barbara Hepworth)
- C. 亨利·摩爾(Henry Moore)
- D. 布朗庫西(Constantin Brancusi)



29. 以《行走的人》系列作品(右圖)枯瘦的軀體具體呈現出人類存在孤寂感的瑞士雕塑大師是哪一位？

- A. 傑克梅第(Alberto Giacometti)
- B. 波特羅(Fernando Botero)
- C. 亨利·摩爾(Henry Moore)
- D. 羅丹(Auguste Rodin)



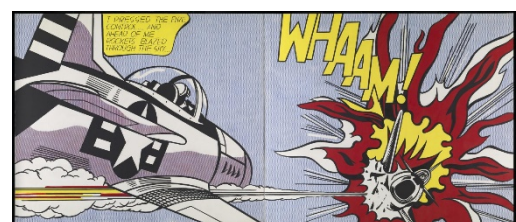
30. 2014年《曼陀羅/白花 作品1號》(右圖)在蘇富比拍賣中以4440萬美元(約新台幣13.8億元)價格拍出，成為歷來拍賣女性創作最高價作品。這是哪一位美國女性藝術家的作品？

- A. 芙烈達·卡蘿(Frida Kahlo)
- B. 喬治亞·歐姬芙(Georgia O'Keeffe)
- C. 辛蒂·雪曼(Cindy Sherman)
- D. 朱蒂·芝加哥(Judy Chicago)



31. 泰德美術館典藏的《轟》(Whaam!)(右圖)是哪一位普普藝術家的作品？

- A. 安迪·沃荷(Andy Warhol)
- B. 李奇登斯坦(Roy Lichtenstein)
- C. 凱斯·哈林(Keith Haring)
- D. 勞森伯格(Robert Rauschenberg)



32. 1964 年仿製賣場日常用品《布里洛肥皂箱》(Brillo Soap Pads Box)(右圖)，使其成為藝術作品的藝術家是誰？

- A. 安迪·沃荷(Andy Warhol)
- B. 李奇登斯坦(Roy Lichtenstein)
- C. 凱斯·哈林(Keith Haring)
- D. 勞森伯格(Robert Rauschenberg)



33. 1978 年發表《蒙娜麗莎》(右圖)，用自然飽滿的狀態來重新表現達文西經典作品女性形象的哥倫比亞藝術家是哪一位？

- A. 班克斯(Banksy)
- B. 迪亞哥·里維拉(Diego Rivera)
- C. 波特羅(Fernando Botero)
- D. 巴斯奇亞(Jean-Michel Basquiat)



34. 由街頭塗鴉畫家出發，畫作簡單直接，經常以反覆重複的圖案呈現視覺力度(右圖)，進而成為 20 世紀 80 年代美國新普普藝術家是哪一位？

- A. 凱斯·哈林(Keith Haring)
- B. 歐登伯格(Claes Oldenburg)
- C. 班克斯(Banksy)
- D. 瓊斯(Jasper Johns)



35. 美國藝術家製作《一把和三把椅子》(右圖)，將一把椅子、椅子的放大照片以及詞典中關於「椅子」的說明文字複印，並置進行展示。這是哪一位藝術家的作品？

- A. 漢斯·哈克(Hans Haacke)
- B. 安迪·沃荷(Andy Warhol)
- C. 科蘇斯(Joseph Kosuth)
- D. 勒維特(Solomon Sol LeWitt)



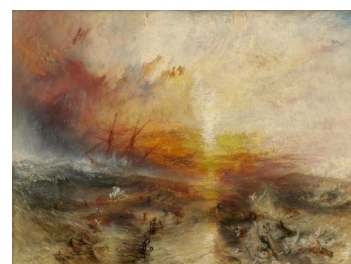
36. 哪一位藝術家以其知名的南瓜雕塑將日本直島碼頭點化成藝術展示地(右圖)？

- A. 安藤忠雄
- B. 草間彌生
- C. 荒木經惟
- D. 奈良美智



37. 十九世紀英國畫家透納(William Turner)擅長海景繪畫，例如《奴隸船》(The Slave Ship)(右圖)被歸類為哪一個風格？

- A. 新古典主義
- B. 浪漫主義
- B. 寫實主義
- D. 印象主義



38. 茱蒂·芝加哥(Judy Chicago)是美國當代藝術家，針對《晚宴》(The Dinner Party)(右圖) 這件作品，以下哪一個說法不適用於界定它？

A. 裝置藝術            B. 觀念藝術  
C. 女性主義藝術      D. 行為藝術



39. 伊希達門(Ishtar Gate)(右圖)屬於新巴比倫藝術，下列哪一座博物館可以見到這座重建的城門？

A. 德國柏林貝加蒙博物館  
B. 法國巴黎龐畢度中心  
C. 英國倫敦泰德現代美術館  
D. 美國紐約現代美術館



40. 誕生於日本的一種繪畫，十九世紀後期曾經影響了歐洲的印象主義畫家。請問，是下列哪一種？

A. 膠彩畫    B. 鑲嵌畫    C. 祭壇畫    D. 浮世繪

41. 西周青銅器(右圖)，鑄有銘文 350 字，內容記錄矢國侵犯散國未果，後割地抵過的過程。這件文物為？

A. 毛公鼎    B. 散氏盤    C. 頌壺    D. 宗周鍾



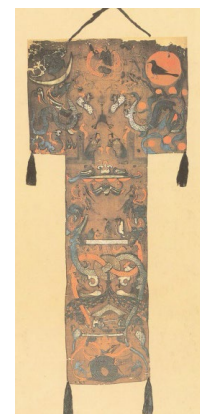
42. 戰國《平陰都司徒》璽(右圖)，印面字畫成凹狀，蘸紅色印泥印在白紙上文字呈白色，此類印文稱為？

A. 白文    B. 洋文    C. 陽文    D. 朱文



43. 《馬王堆一號漢墓彩繪非衣》(右圖)，構圖分為天界、人界與地界，呈現漢代墓葬文化與藝術表現，描繪於太陽中的象徵圖象為？

A. 飛黃    B. 神龍    C. 金烏    D. 鴻雁



44. 相傳作者為東晉顧愷之，內容為勸諫宮廷婦女，表彰古代女性的德行，《修容飾性圖》（右圖）為局部摹本，收藏於大英博物館，是下列哪一件作品？

A. 宮樂圖                      B. 搗練圖  
C. 簪花仕女圖                D. 女史箴圖



45. 日本大阪市立美術館收藏之《送子天王圖》（右圖為其局部），相傳作者為唐代畫聖，世稱「吳帶當風」風格，為下列哪一位藝術家？

A. 曹仲達    B. 吳道子    C. 周昉    D. 吳昌碩



46. 這幅作品（右圖為其局部）畫家為張擇端，描寫北宋汴京的繁榮熱鬧景象，收藏於北京故宮博物院，請問是哪一件作品？

A. 谿山行旅圖                      B. 清明上河圖  
C. 鵲華秋色圖                      D. 春遊晚歸圖



47. 創造出書法史上極具個性的書體「瘦金體」的書法家是哪一位？

A. 倪瓚    B. 蔡京    C. 米芾    D. 趙佶



48. 宋朝四大書法家「蘇黃米蔡」中的「黃」指的是哪一位書法家？

A. 黃公望    B. 黃庭堅    C. 黃荃    D. 黃慎

49. 宋代郭熙《林泉高致》指出「山有三遠」，以仰視、俯視及平視等不同視點的山水畫空間表現，所謂「三遠」為「高遠」、「深遠」及以下何者？

A. 遙遠    B. 長遠    C. 近遠    D. 平遠

50. 明代董其昌提出畫分南北二宗，北宗為著色山水，南宗為水墨表現。國立故宮博物院收藏李昭道《明皇幸蜀圖》（右圖）為哪一種表現？

A. 南宗山水                      B. 寫意山水  
C. 著色山水                      D. 水墨山水

